

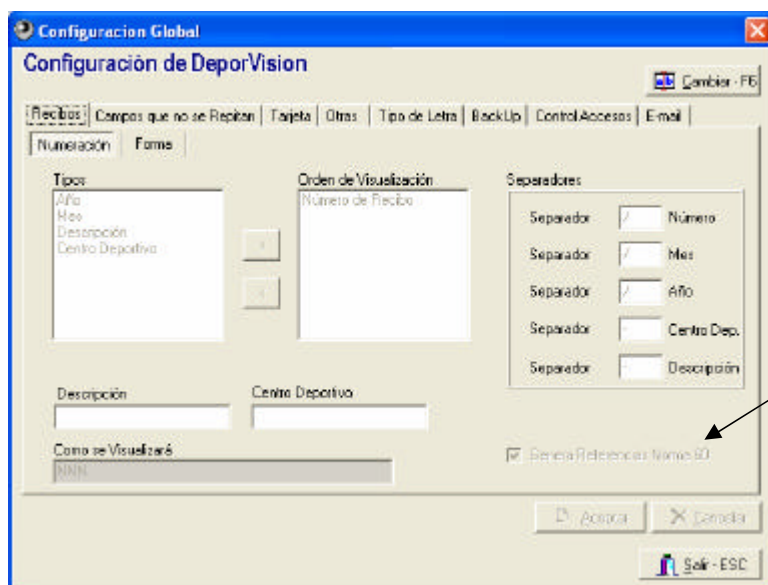
## Comunicación Ficheros Recibos Norma 60 con TAO

- **Generación Referencia C60**
- **Generación Ficheros TAO**
  - *Fichero LIN*
  - *Fichero REX*

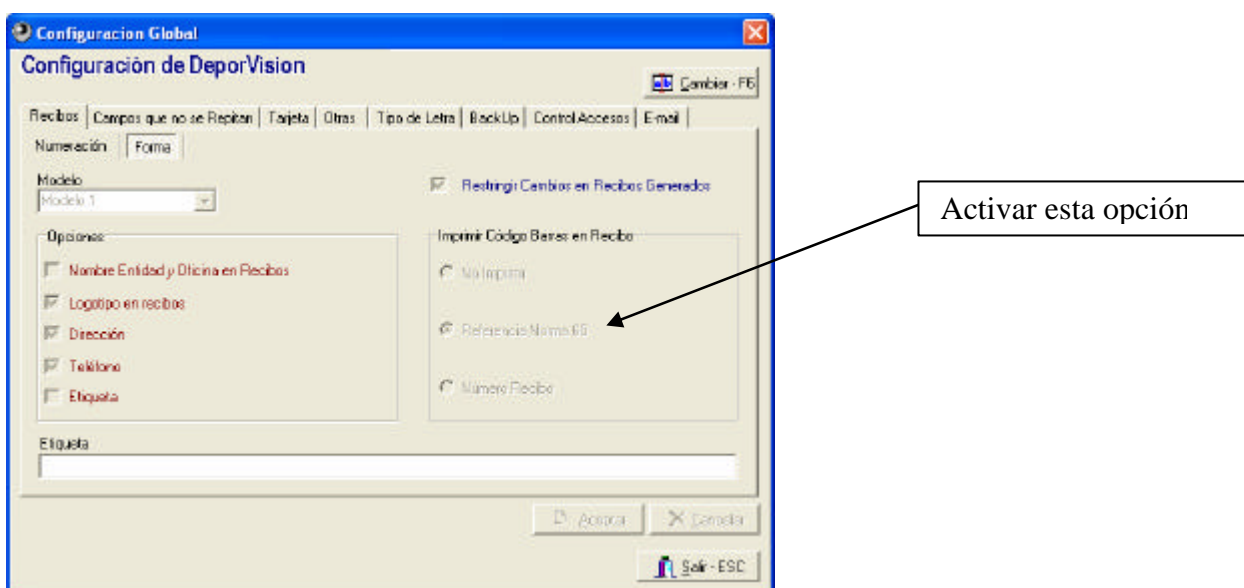
### 1.-Generación Referencia C60

Para que DeporVision genere la referencia C60 en los recibos tenemos que seguir los siguientes pasos:

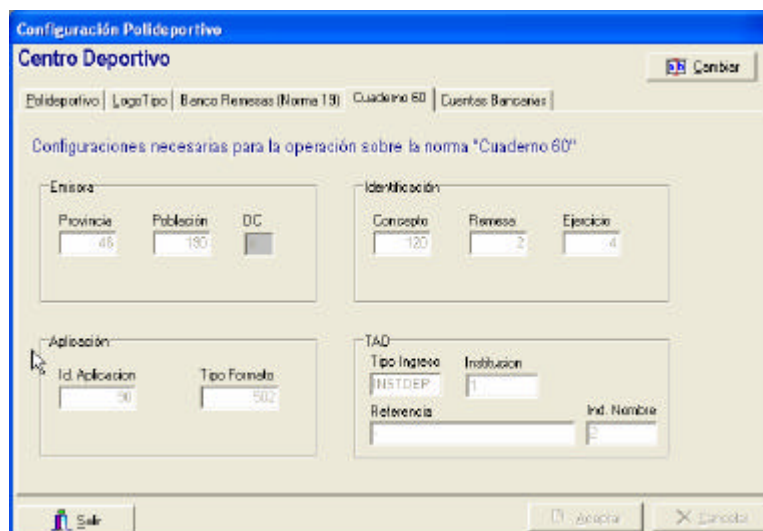
1.-Entrar en DeporServer en el menú Archivo → Configuraciones y en la pestaña de recibos numeración activar la opción de Genera Referencia Norma 60.



2.-Una vez configurado el primer paso, podemos cambiar la forma de los recibos para que salga el código de barras de la referencia C60 en ellos.



3.-Ahora nos dispondremos a ejecutar DeporVision Client para introducir los datos necesarios correspondientes a la Norma C60 dentro de Administrador → Polideportivo en la pestaña Cuaderno 60.



Tenemos cuatro apartados diferenciados:

### Emisora

Provincia: Código de provincia de la instalación (2 p)

Población: Código de municipio de la instalación (3 p)

DC: Dígito de control que se calcula automáticamente (1 p)

### Identificación

Concepto: Código concepto C60 Voluntaria. Debe existir en la tabla de conceptos de Cuaderno 60 (3 p)

Remesa: Remesa C60 voluntaria (2p)

Ejercicio: Año en que realizamos C60 (2p)

Aplicación (mas información ver Anexo comun IV de serie normas y procedimientos bancarios 60)

Id. Aplicación: Formato de código de barras (2 p)

Tipo Formato: Formato de código de barras (3 p)

### TAO

Tipo de Ingreso: Tabla Tipos de Ingreso (8 p)

Institución: Tabla de instituciones (8 p)

Referencia: Clave de acceso del tipo de ingreso. P.e. matrícula en vehículos, número de placa en vados, etc. (24 p)

Indicador Nombre: 2: Apellido y nombre separados. Los apellidos deben ir separados por \* y el segundo apellido y el nombre por el carácter ,

3: Apellidos y nombre

4: Nombre y Apellidos

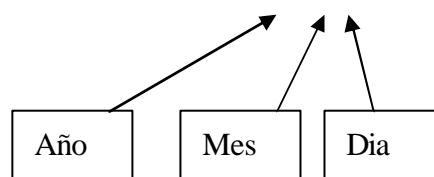
## **2.- Generación Ficheros TAO**

Una vez hemos introducido los datos necesarios para la generación de la Referencia C60 y las configuraciones pertinentes, nos dispondremos a generar los ficheros TAO (Fichero LIN y Fichero REX)

Ahora, cada vez que generemos un recibo, automáticamente se generará en el recibo la Referencia C60 correspondiente pudiéndolo visualizar en el recibo siempre y cuando lo tengamos configurado para ello.

Cuando queramos crear los ficheros TAO tendremos que entrar en Gestión Económica → Asistente de Operaciones. En el formulario podremos filtrar los recibos por cualquier fecha ( Normalmente por fecha de generación para llevar un orden a la hora de hacer otra generación de recibos) , por actividades o incluso por modalidades del recibo, simplemente, tendremos que seleccionar los recibos que queramos. Al final nos aparecerá una ficha con los datos de la Norma C60 que podremos cambiar si queremos. Daremos nombre al fichero y pulsaremos el boton de Genera Norma 60. Los ficheros se generaran en la carpeta donde se encuentre el ejecutable de DeporVision. Si hemos puesto de nombre al fichero Esport, nos generará dos ficheros:

```
.\Valbit\Deporvision\Programas\Esport040326.LIN  
.\Valbit\Deporvision\Programas\Esport040326.REX
```



FAsistenteNorma60

Tipo de Ingreso	Año Contable
INSTDEF	4
Institucion	Concepto C60
1	120
Referencia	Remesa C60
-	2
Indicador Nombre	Fecha Fin (Actividad / Voluntaria)
2	31/03/05

Nombre Fichero

ESPORTS

Generar Norma 60

< Anterior Finish Cancelar

### Anexo

A la hora de generar los ficheros TAO necesitamos la siguiente información de las fichas de usuarios que no es obligatoria en el caso de no usar la Norma60:

- Via (Direccion)
- TipoVia
- Patio
- Puerta
- Código de municipio

Damos la posibilidad de importar los datos desde EXCEL. (Via,Tipo Via, Municipio). Seleccionaremos en el menú Administrador → Importar y escogeremos la tabla que queremos importar los datos.